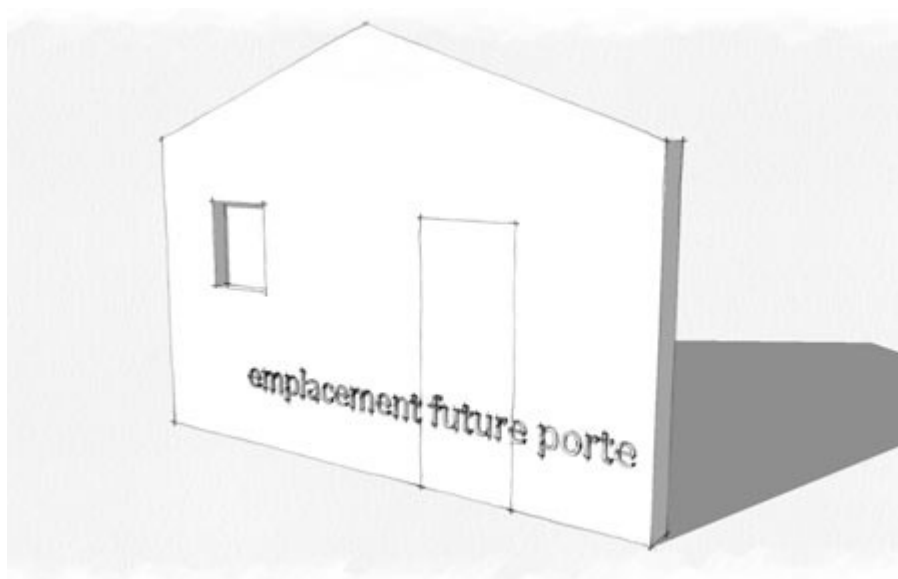


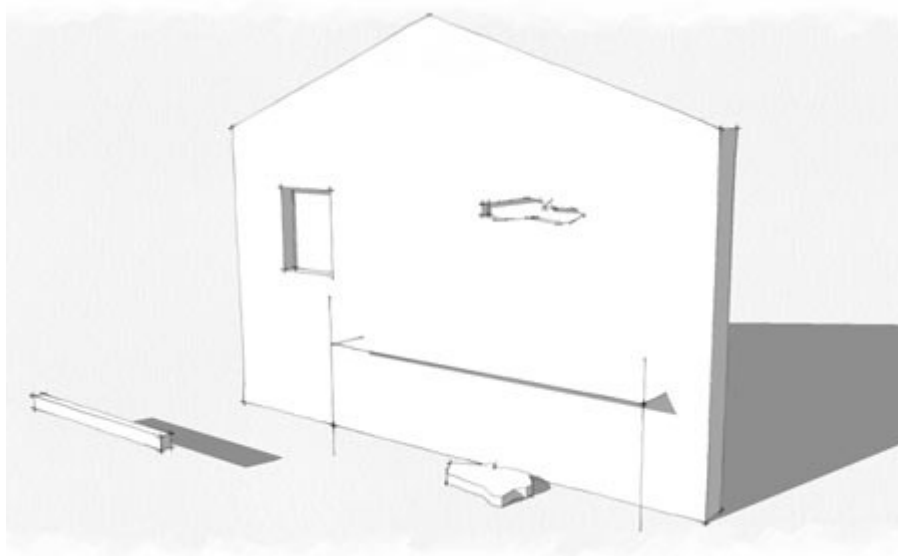


## Perçage d'une porte

Ceci n'est pas un cours ni une indication de mise en œuvre, ce n'est qu'une ébauche qui permet d'avoir une idée de la réalisation, ce document ne peut être considéré comme une notice, un cours ou un document à suivre.



On tracera sur le mur à percer le futur emplacement, de niveau en pensant que les cotes exactes du tableau devront avoir été validées avec la personne qui vous fournit la porte.



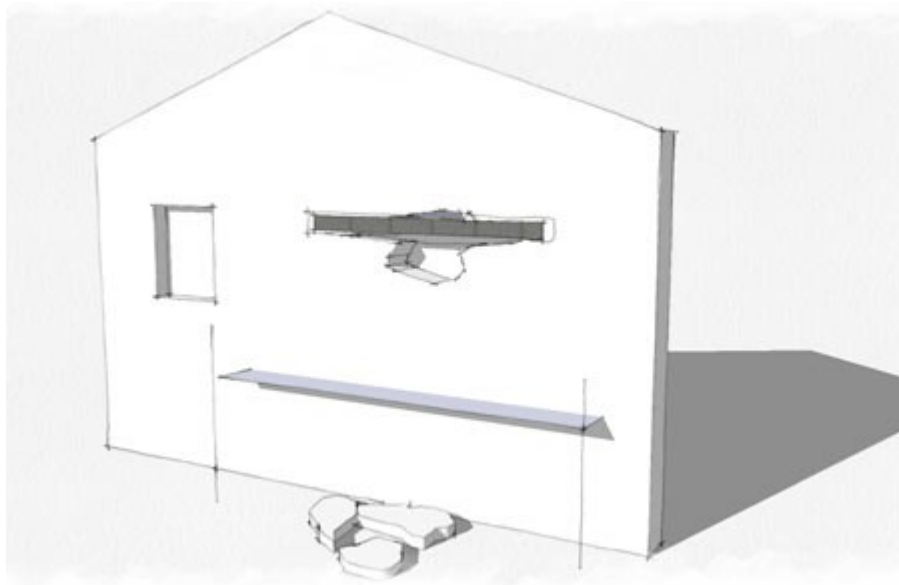
On installera une plateforme de travail pour être à la bonne hauteur, et on commencera par le haut de la future ouverture en perçant avec un marteau piqueur ou un gros perforateur.



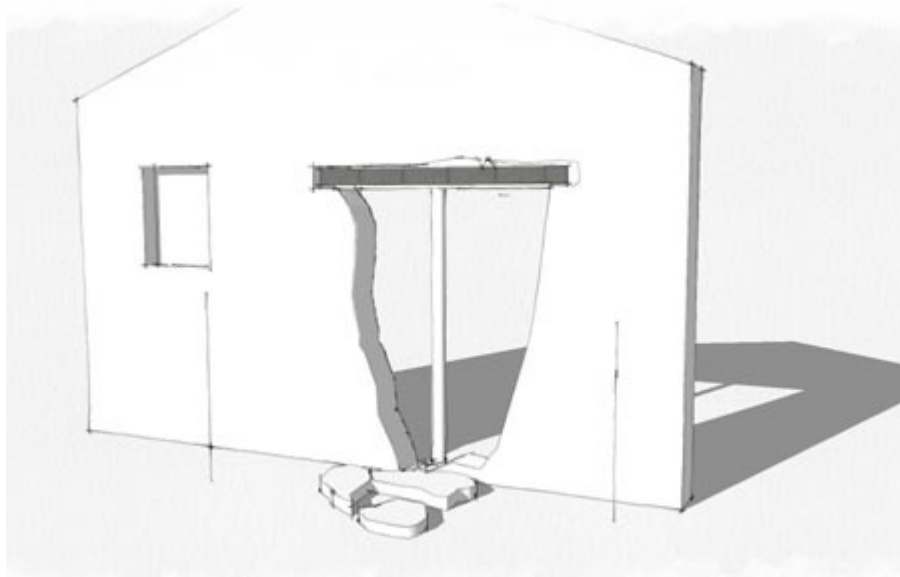
L'ouverture préparée en premier et qui accueillera le linteau, devra être légèrement supérieure à la taille du linteau à poser.

Pour faire ce linteau on pourra soit mettre un IPN puis couler un béton autour soit mettre un bloc de pierre dure, type granit.

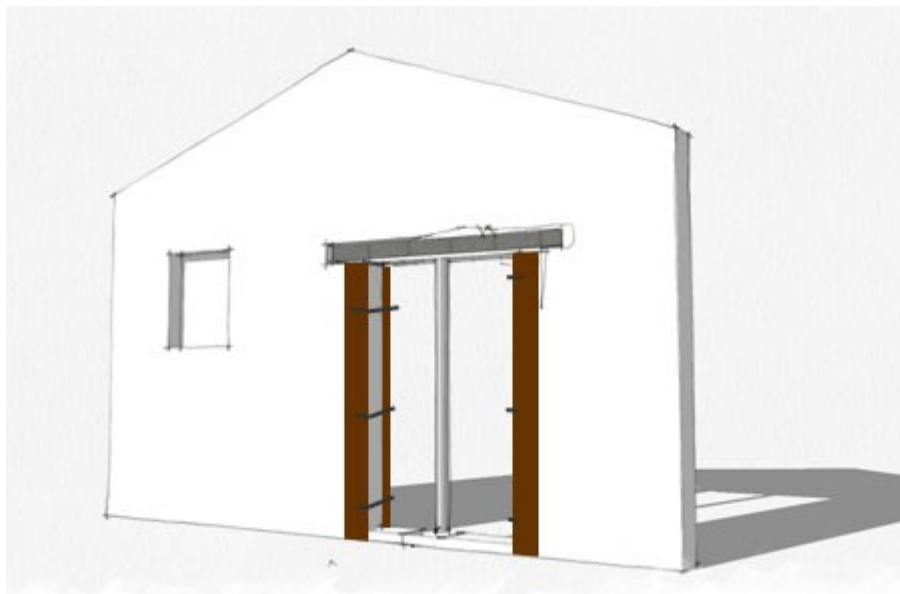
Le linteau doit dépasser de chaque côté de la porte finale pour la reprise de charge, la règle appliquée est de L+0,70m soit 35cm de débord de chaque côté.



Une fois le linteau posé et fixé (on laissera le béton sécher au moins 72h) on agrandira le trou en commençant en haut et au centre, puis on descendra afin de réaliser un trou sur la hauteur voulue, la largeur sera démolie plus tard.



On prendra soin de mettre une ou plusieurs étais selon la largeur du trou afin de ne pas laisser le linteau, qui ne repose pas encore de manière définitive, fléchir et risquer de provoquer une fissure au dessus de celui ci. On débarrassera les gravats au fur et à mesure pour plus de sécurité. Une fois étayée, on finira la démolition sur la largeur.



La dernière étape sera la mise à la taille exacte du tableau souhaité, ceci pourra être fait en coffrant afin de projeter en plusieurs passes un béton, ou bien le cadre sera remonté avec le matériau d'origine. Exemple de la pierre.

